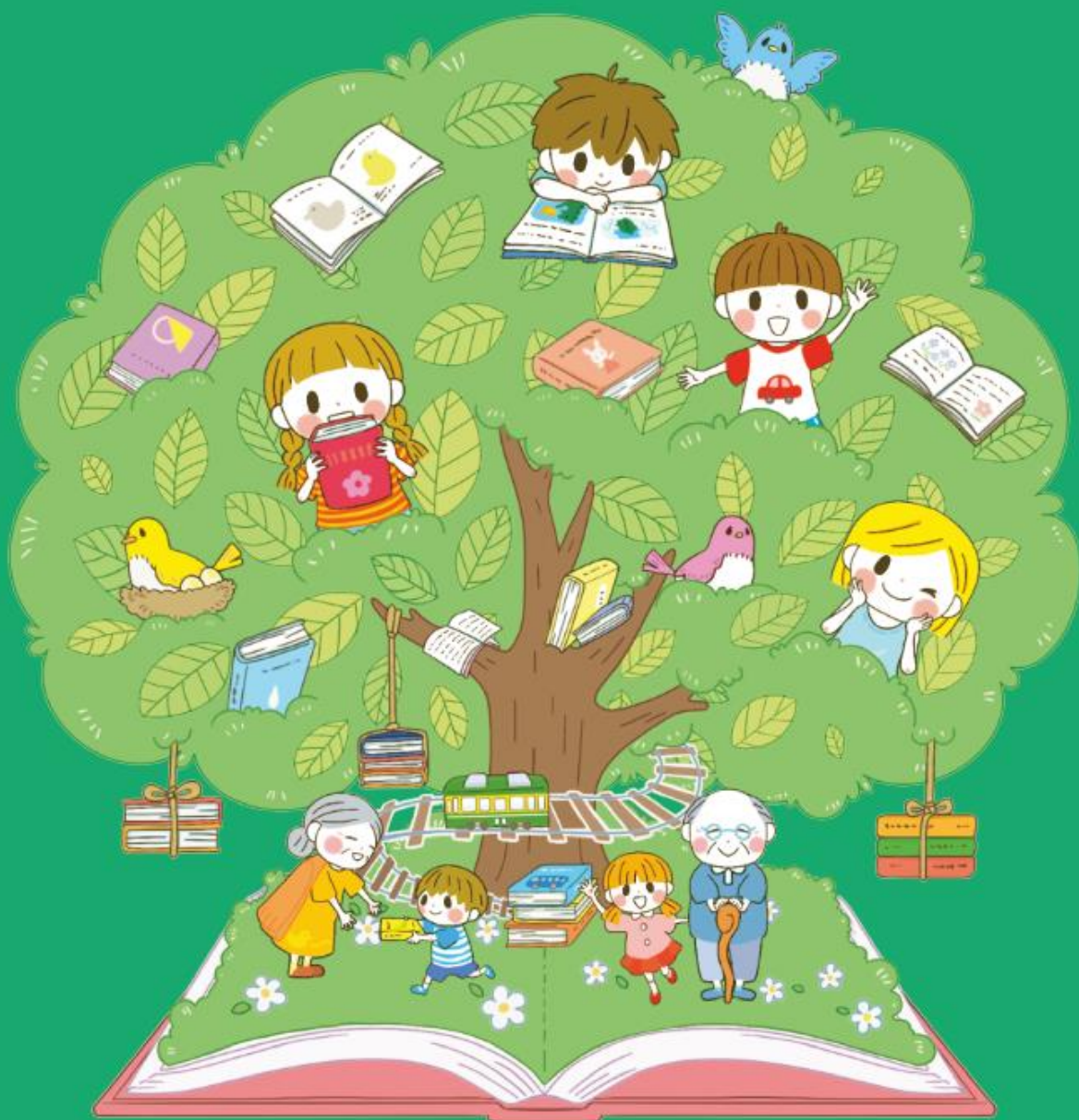


かもいけ みらいの森



1F 学びの森

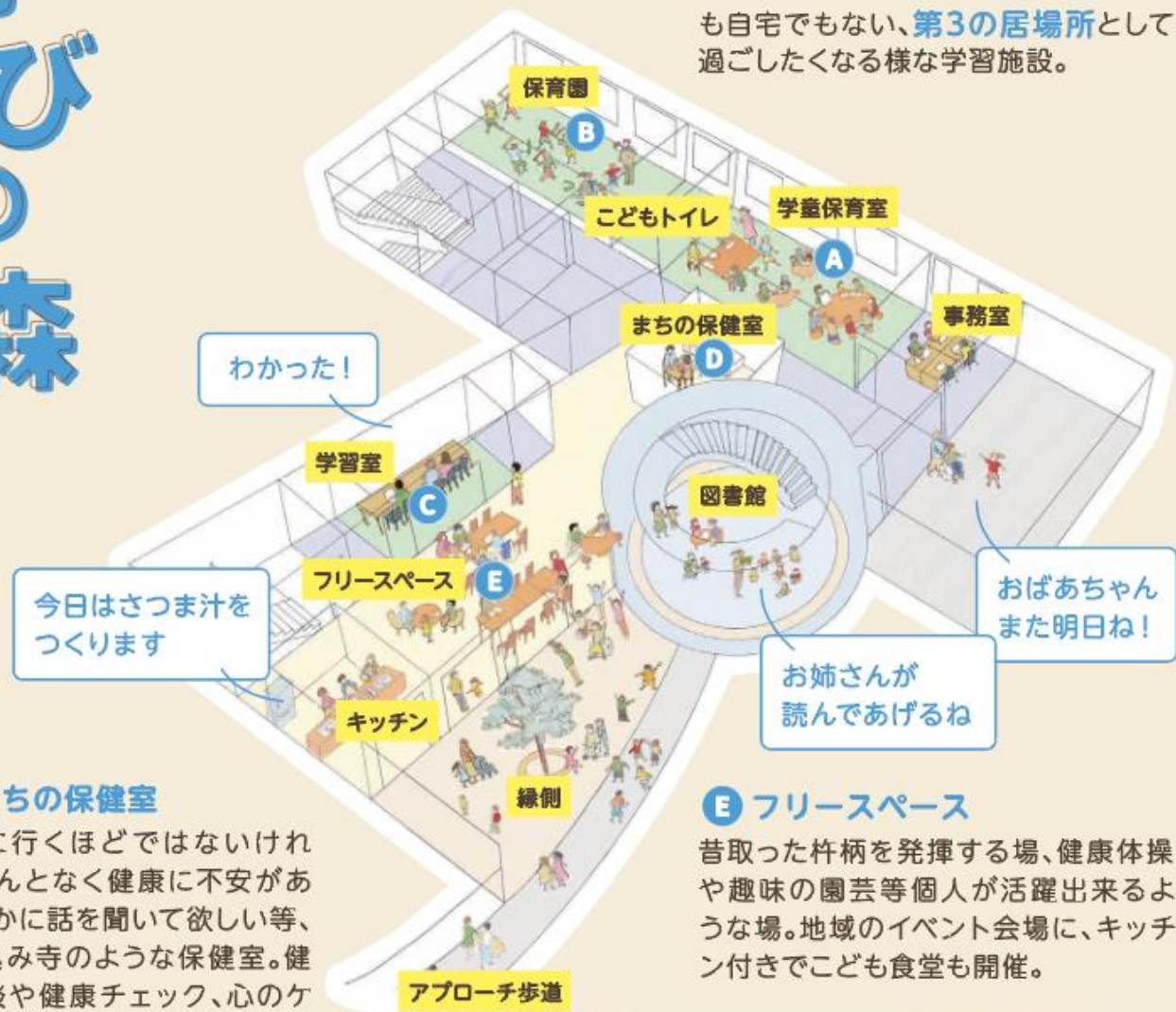
A 森の学童保育室「あおば」

B 森の保育園「たいさんぼく」

放課後や休日に通う学童保育、3歳時～就学前の保育所。専業主婦やパート職員のご家族等も預けやすくします。

C 学習室

中学生・高校生の学生さんが静かに勉強したいときの学習室。勉強の合間にえほん図書館を利用し気分転換を図るもよし、子供たちと話をするのもよし、休日に利用できる学習室です。学校でも自宅でもない、**第3の居場所**として過ごしたくなる様な学習施設。



D まちの保健室

病院に行くほどではないけれど、なんとなく健康に不安がある、誰かに話を聞いて欲しい等、駆け込み寺のような保健室。健康相談や健康チェック、心のケアに看護職や相談員が対応。

E フリースペース

昔取った杵柄を発揮する場、健康体操や趣味の園芸等個人が活躍出来るような場。地域のイベント会場に、キッチン付きでこども食堂も開催。

子どもの面倒をみることで生きがいを感じ、元気をもらっています



おばあちゃんに本を読んでもらえてうれしい!



私が描いた絵を飾ってもらえたの!



建物の中央

えほん図書館

あらゆる世代が読みたくなるえほんを集めたこの図書館には、絵本専門士*を配置しており誰もが通いたくなる場を目指しております。どなたでも、無料で利用できます。

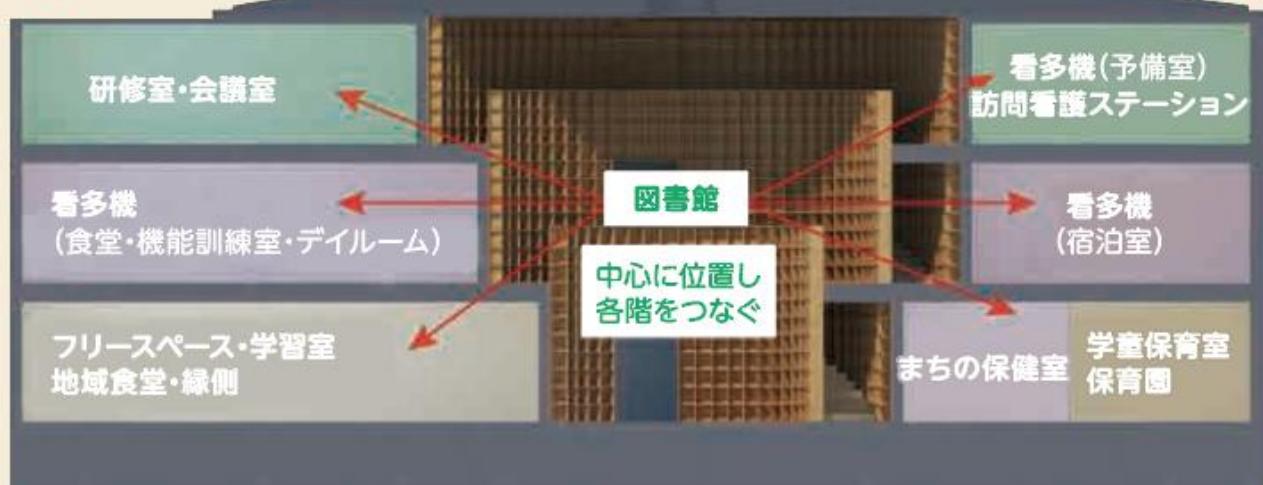
*国立青少年教育振興機構の認定資格

～絵本専門士からのメッセージ～

えほんは、赤ちゃんから100歳のご高齢者まであらゆる世代の人を励まし勇気づける力があります。より深くえほんを楽しんでいただけるようお手伝いをいたします。

えほんを仲立ちにして、心を通わせる居心地のいい場を皆様とともにつくってまいります。

えほん図書館を軸とした「鹿児島初」の多世代を応援する施設



2F

安心の 森林

看護小規模
多機能型居宅介護事業所
みま森

要介護Ⅰ～Ⅴの方々で「泊まり」と「通い」と「訪問看護・介護」のいずれかの支援を受ける介護事業。登録者が自身の状態で支援を受けられる利用しやすい施設です。



3F

ゆとり の 森林

2階のおじいちゃんの
すぐ側で宿泊できて
便利ね

G 会議室・研修室
地域の方々の集まりやイベントに活用できる交流の場にもなります。



人生100年に希望を持ち、子どもたちと 共に生きる新しい「森」を育てます

地域の医療と福祉・子どもたちの教育に携わってきた設立者の地を、地域住民に提供し、地域の保健を守るための“予防”をコンセプトに、

「あなたの成長と健やかな暮らしを支援」という理念としました。

働く職員は「人間の感性を磨き、感動のドラマがあり、成功に歓喜があり、日々感謝し、人間を完成へと誘う」という今村節子氏が提案した言葉を「かもいけみらいの森5K」としベクトルを揃えてまいります。

法人設立者 今村 節子氏

鹿児島県看護協会会長3年、鹿児島県教育委員13年のうち女性初の教育委員長を5年務め、看護教育や子どもたちの教育に熱心に真剣に取り組んできました。地域の皆様が自分の力で予防でき、最後までみらいがあると思っただけの福祉施設「かもいけみらいの森」を設立しました。



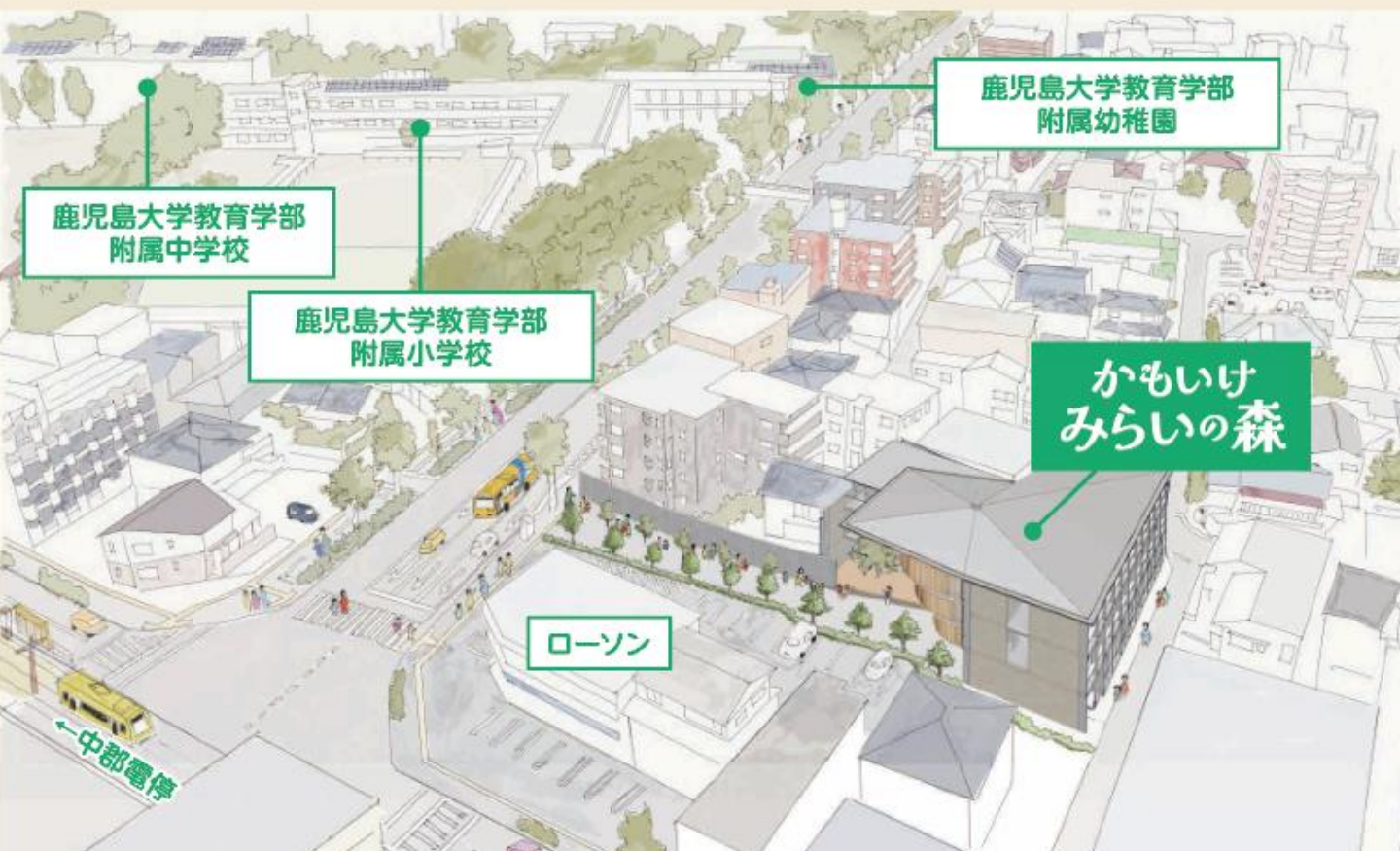
今村 節子氏

建築家 安藤 忠雄氏

建物の設計は、安藤忠雄氏。安藤忠雄先生は、「人生100年時代に希望を持つこと」「永遠の青春」という言葉を大切にしています。設立者の想いを安藤忠雄先生が後押ししてくださいました。



安藤 忠雄氏





地域の保健を大切にしてこられた今村節子先生の想いを、後世に繋げる事業の一つとして、「かもいけみらいの森」を設立いたしました。

そこは、子どもから大人・高齢の方々まで気軽に立ち寄れる施設となる複合の施設といたしました。

地域の皆様の拠り所となるよう様々なコミュニティをつくります。

かもいけみらいの森 施設長 中重 敬子



鹿児島市鴨池1丁目64-6
TEL. **099-254-5568**
<https://setsueikai.com/>

