

快適な在宅療養のご支援

私達は「自宅でずっと生活したい」をサポートします



「看護の心 5K」を大切にしています。



- ・人間の**感性**を磨き
- ・成功に**歓喜**があり
- ・人間を**完成**へと誘う
- ・**感動**のドラマがあり
- ・日々に**感謝**があり



訪問看護ステーション

S 節愛

公益社団法人 教育・ヘルスケア振興節英会

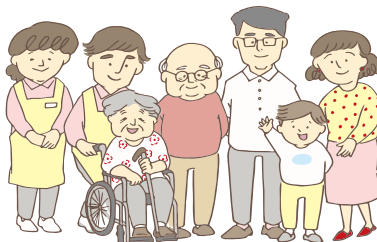


訪問看護で受けられる サービス



24時間・365日の対応

いつでも急変時でもかけつけます。



家で療養生活

経管栄養、在宅酸素療法、吸引、在宅点滴注射、人工呼吸器等の医療処置の必要な在宅療養を可能にします。

認知症の方の支援

生活リズムの調整やご家族間のコミュニケーション援助、ご家族の相談にお応えします。

安らかな最期の支援

住み慣れた家で最期まで過ごせるように、医師の指示による痛みの管理や症状緩和などに対処します。また、ご自宅で最期を迎えられた際の看取りも行います。

医療と介護の橋渡し

様々な在宅ケアサービスの使い方のご紹介や、要介護認定申請、更新申請のお手伝いをします。

病気の予防

慢性期疾患の悪化や寝たきりの防止、拘縮の予防や機能回復をします。

かかりつけ医との連携

訪問時の病状や状態をかかりつけ医に報告し、支援内容を連携します。



訪問看護ステーション 節愛

24時間365日の生活を支えるサービスの内容

① 健康状態の観察と助言

病気や障害の状態、血圧・体温・脈拍などのチェック

② 療養上の世話

清潔ケア（身体の清拭・洗髪・入浴介助）

食事（栄養）のケア

排泄ケア 口腔ケア 体位変換

③ ターミナルケア（看取り・ご家族のケア）

最期までご自宅での生活を支援

④ 医療処理（主治医の指示の下）

かかりつけ医の指示に基づく医療処置

点滴 インスリン注射等 ストーマ管理・処置

カテーテル管理 褥瘡の予防・処置

⑤ 医療機器の管理・指導

在宅酸素・人工呼吸器などの管理

家族への使用方法の指導

⑥ 看護リハビリ

身体機能や嚥下機能の回復のためのリハビリ

⑦ 認知症・精神科疾患のケア

服薬管理や家族への対応方法のアドバイス

事故防止、介護の相談、助言

⑧ 介護予防

栄養状態や運動機能の評価と予防

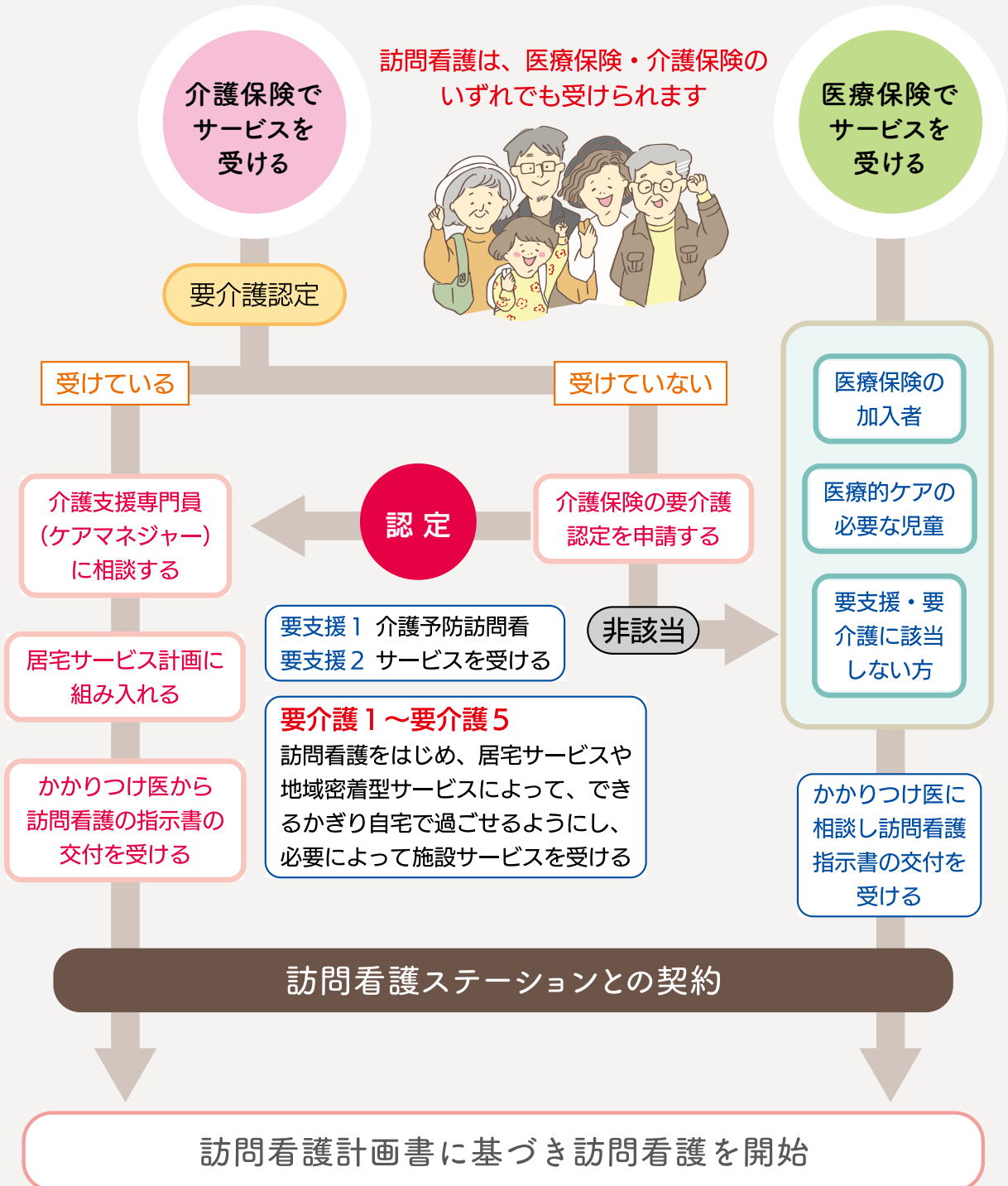
⑨ ご家族への介護支援・相談

ご家族の心身を支え相談対応

⑩ 特定看護師による医師の代行業務（医師の手順書が必要）

訪問看護サービスを受けるためには

— 訪問看護サービスを受けるまでの流れ —



● 訪問看護サービスを受けるには、かかりつけ医の「訪問看護指示書」が必要です

赤ちゃんからお年寄りまで、年齢にかかわらず医療保険で訪問看護サービスがご利用いただけます。その際かかりつけ医の「訪問看護指示書」が必ず必要です。



● 介護保険で訪問看護サービスを受けるには、「要介護認定」が必要です

要介護認定を受けるには、お住いの市町村に申請して要介護認定を受けます。認定に該当した方は、ケアマネジャーに相談し、居宅サービス計に訪問看護を組み入れてもらいます。この場合も「訪問看護指示書」が必要です。



● 要介護認定で「非該当」となった時は、医療保険で訪問看護サービスが受けられます

介護の必要性が低く、「非該当」と判定されると、介護保険から給付を受けることは出来ませんが、かかりつけ医の「訪問看護指示書」の交付があれば、必要な訪問看護サービスを医療保険で受けることができます。

● 介護保険で訪問看護を受けていても医療保険が適応される場合があります

要介護認定を受け、介護保険からサービスを受けている方であっても、急に病状が悪化した場合やがん末期等では、かかりつけ医の「特別訪問看護指示書」によって、介護保険ではなく医療保険から訪問看護サービスを受けることになります。



● 訪問看護サービスは、ご自宅以外でも受けられます

できるだけ住み慣れた地域で日々を過ごせるように自立を支援するのが介護保険です。要支援の場合でも介護予防訪問看護サービスが利用できます。

また、ご自宅だけでなく地域にあるグループホームや特定施設、特養ホームのショートステイなどにおいても、医療と介護の連携を強め、一定の場合に訪問看護ステーションからの看護を受けることができます。

Q&A

Q. 訪問看護はどれぐらいの時間、何回受けられるの？



A. 介護保険の場合と医療保険の場合で変わります。

介護保険の場合ケアプランに沿って一回の訪問時間は20分、30分、1時間、1時間半の4区分があります。

医療保険の場合通常週3回までで、1回の訪問時間は30分から1時間半程度です。

ご本人やご家族のご希望をうかがって、どのくらい訪問すればよいか決めますが、病気や状態によっては、毎日伺うこともできます。

Q. 訪問看護の費用はどれぐらいかかるの？

A. かかった費用の自己負担は保険の種類や所得・年齢によって異なります。原則1～3割が自己負担です。



訪問看護利用時の費用例

訪問看護利用者の例(一ヶ月)



老々介護Aさんの場合(要介護2)

糖尿病と脳梗塞のある70歳の男性
右半身にマヒがあり車いす生活、膀胱留置カテーテルを使っている。

訪問看護内容：身体の観察、膀胱留置カテーテル管理の方法、
食事や便秘のアドバイス、入浴介助など

訪問看護の保険適用：介護保険

訪問看護の自己負担費用：1割負担

1時間/回、2回/週の訪問看護+緊急時訪問看護加算 ⇒ 約7,000～8,000円/月

家で最期を迎えたいBさんの場合(要支援1)

大腸がん末期の80歳の女性、娘夫婦と3人暮らし
「最期は自宅で迎えたい」という希望があり訪問看護を受ける。

訪問看護内容：身体の観察、痛み止めの使い方、痛みを軽くする
ケアの方法、食事や便秘へのアドバイス 入浴介助など

訪問看護の保健適用 医療保険(後期高齢者医療制)

訪問看護の自己負担費用：1割負担

1時間/回、2回/週の訪問看護+24時間対応体制加算 ⇒ 約8,000～9,000円/月



医療・介護関係の皆さまへ 訪問看護ご利用の流れ

* 訪問看護ご依頼の方法

- 1 まずは、
お電話 **099-204-4133** でご依頼ください。
- 2 ご依頼後に訪問看護指示書の交付をお願い致します。
- 3 訪問看護指示書は、FAX 099-204-4132
をご利用下さい。
- 4 ケアマネジャーと連携を致します。
- 5 訪問看護計画書を作成致します。
- 6 ご利用者に説明・同意の上計画書を交付いたします。
- 7 訪問看護実施報告の提出
月1回主治医・ケアマネジャーに訪問看護報告書を提出いたします。



訪問看護ステーション 節愛 介護保険事業所番号:4660191364

事業所場所:〒890-0063 鹿児島市鴨池一丁目64番6号

電話番号 **099 - 204 - 4133**

FAX番号 **099 - 204 - 4132**

私たちは、ご依頼のあった医療機関・療養者の期待に沿うことが出来るように
皆さまからのご意見を大切に日々研鑽し努力してまいります。

【 営業時間 】

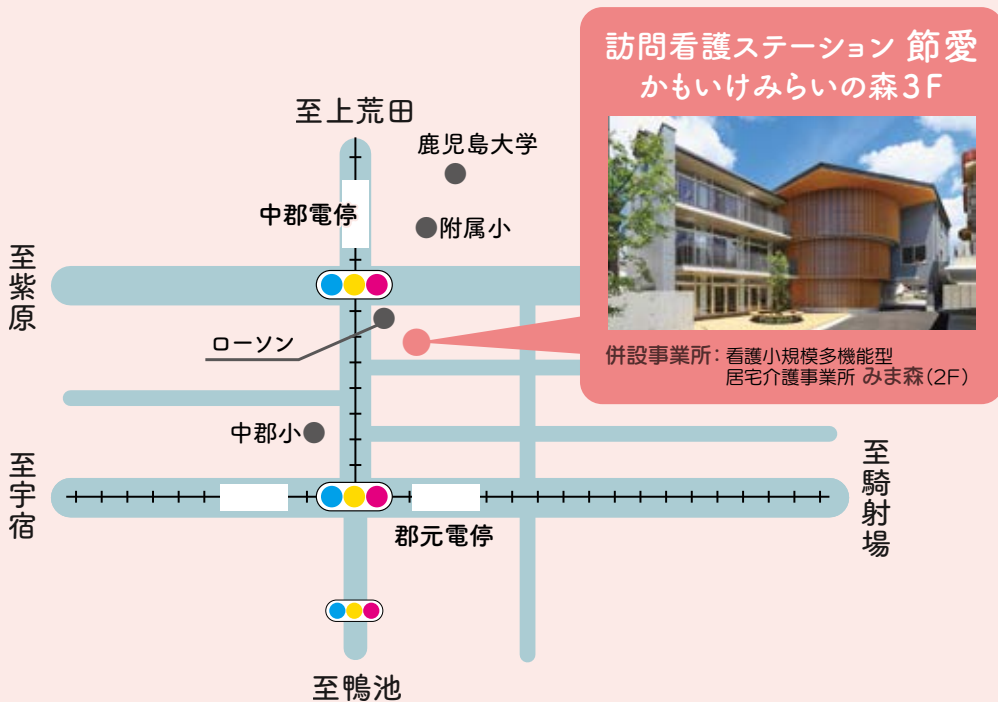
月曜日～日曜日 8時30分～17時30分
祝日も必要に応じます。

緊急対応:24時間365日電話対応、必要時訪問
ホームページ <https://setsueikai.com/setsuai/>



ホームページ

【 施設へのアクセス 】



訪問看護ステーション
節愛

介護保険事業所番号:4660191364
所在地:〒890-0063 鹿児島市鴨池一丁目64番6号
かもいけみらいの森 3階
TEL:099-204-4133 / FAX:099-204-4132

お気軽にご相談ください

